

ウエルブ六甲道5番街1番館 B1 B2 床面積及び容積

B1F

エリア	南北	東西	率	床面積	高さ	容積
1	5.50	5.55	100%	30.53	5.10	155.68
2	5.50	6.25	100%	34.38	5.10	175.31
3	5.50	6.50	100%	35.75	5.10	182.33
4	5.50	6.40	100%	35.20	5.10	179.52
5	5.50	6.40	85%	29.92	5.10	152.59
6	5.50	6.50	85%	30.39	5.10	154.98
7	5.50	6.00	85%	28.05	5.10	143.06
8	8.35	6.00	100%	50.10	5.10	255.51
9	8.35	6.40	100%	53.44	5.10	272.54
10	8.35	6.40	100%	53.44	7.10	379.42
11	8.50	6.40	100%	54.40	5.10	277.44
12	6.25	6.40	100%	40.00	3.60	144.00
13	6.25	6.40	100%	40.00	7.10	284.00
14	6.25	6.40	100%	40.00	3.60	144.00
15	8.50	6.00	100%	51.00	7.10	362.10
16	8.50	6.40	100%	54.40	5.10	277.44
17	6.25	6.40	100%	40.00	5.10	204.00
18	6.00	6.00	100%	36.00	7.10	255.60
19	7.50	6.40	100%	48.00	5.10	244.80
20	6.00	6.40	100%	38.40	5.10	195.84
21	9.50	6.00	100%	57.00	7.10	404.70
22	9.50	6.40	100%	60.80	5.10	310.08
23	3.00	6.40	100%	19.20	7.10	136.32
24	4.00	6.00	100%	24.00	5.10	122.40
25	6.00	6.40	100%	38.40	5.10	195.84
26	6.35	6.50	100%	41.28	5.10	210.50
27	6.35	6.00	100%	38.10	5.10	194.31
28	6.35	6.00	100%	38.10	5.10	194.31
29	6.35	6.40	100%	40.64	5.10	207.26
30	6.35	6.40	100%	40.64	3.60	146.30
31	6.50	6.50	100%	42.25	3.60	152.10
S1	5.50	5.75	100%	31.63	3.60	113.85
S2	6.25	5.75	100%	35.94	3.60	129.38
S3	6.25	5.75	100%	35.94	3.60	129.38
S4	5.50	5.75	100%	31.63	3.60	113.85
S5	5.50	5.75	100%	31.63	3.60	113.85
S6	5.50	5.75	100%	31.63	3.60	113.85
S7	5.50	6.25	50%	17.19	3.60	61.88
S8	6.25	6.25	80%	31.25	3.60	112.50
S9	6.50	6.00	100%	39.00	3.60	140.40
S10	6.50	6.00	100%	39.00	3.60	140.40

B1 駐車場・通路・スロープ

延べ床面積	1,588.61 m ²
容積	7,883.61 m ³
必要換気量 14m ³ /m ²	22,240 m ³

従来基準: 78,836m³
H28見直し基準

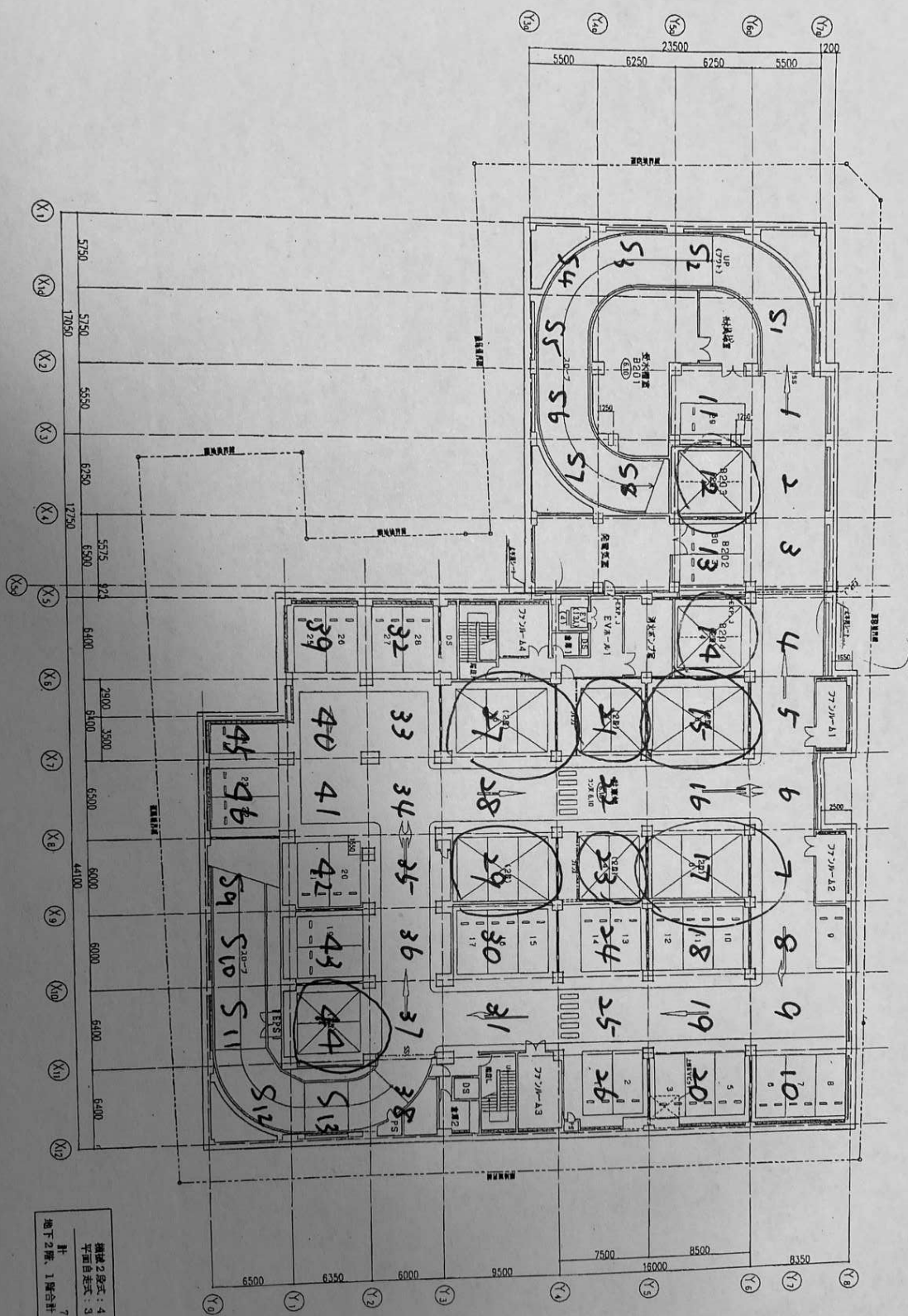
現状: 78,000m³/h能力排気ファン、39,000m³/h能力給気ファン×2

B2F

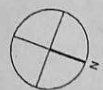
[illegible]

延べ床面積	2,418.31 m ²
容積	10,720.59 m ³
必要換気量 14m ³ /m ²	33,856 m ³

現状: 45,500m³/h能力排気ファン×2、45,500m³/h能力給気ファン×2



棟数2段式: 44台
 平面自走式: 31台
 計 75台
 地下2階、1階合計 115台



B2F